

# Индивидуальный проект дома с мансардным этажом

## Комплект чертежей марки АР

Предоставлено: ООО "Сруб.Про"

Разработал: Коршунов Д.М.

---

Согласовано:

---



Пятигорск, 2013г.

Ведомость комплекта чертежей марки АР

- |   |                            |
|---|----------------------------|
| 1 - Титульный лист                                  | 23 - Порядовка по оси А    |
| 2 - Ведомость комплекта                             | 24 - Порядовка по оси СВ-1 |
| 3 - Пояснительная записка                           | 25 - Порядовка по оси Б    |
| 4 - План 1 этажа                                    | 26 - Порядовка по оси СВ-2 |
| 5 - План мансардного этажа                          | 27 - Порядовка по оси В    |
| 6 - План кровли                                     | 28 - Порядовка по оси Г    |
| 7 - План ленточного монолитного фундамента          | 29 - Порядовка по оси Д    |
| 8 - Разрез 1-1                                      | 30 - Порядовка по оси Е    |
| 9 - Перспектива, вид 1                              | 31 - Порядовка по оси Ж    |
| 10 - Перспектива, вид 2                             | 32 - Порядовка по оси СВ-3 |
| 11 - Фасад 1-6                                      | 33 - Порядовка по оси И    |
| 12 - Фасад А-К                                      | 34 - Порядовка по оси К    |
| 13 - Фасад 6-1                                      | 35 - Порядовка по оси 1    |
| 14 - Фасад К-А                                      | 36 - Порядовка по оси 2    |
| 15 - Устройство пола первого этажа - сухая зона     | 37 - Порядовка по оси 3    |
| 16 - Устройство пола первого этажа - влажная зона   | 38 - Порядовка по оси СВ-4 |
| 17 - Устройство пола первого этажа - открытая зона  | 39 - Порядовка по оси 4    |
| 18 - Устройство пола мансардного этажа - сухая зона | 40 - Порядовка по оси 5    |
| 19 - Обустройство оконных и дверных проемов         | 41 - Порядовка по оси 6    |
| 20 - Коньковое крепление стропильных ног            |                            |
| 21 - Крепление стропильных ног к стенам             |                            |
| 22 - Пирог крыши. Устройство карниза                |                            |

Взамен инв. N	
Подпись и дата	
Инв. N подл.	

				Индивидуальный проект дома с мансардным этажом <b>АР</b>			
Нач. отд.				Ведомость комплекта чертежей марки <b>АР</b>	Стадия	Лист	Листов
Гл. спец.					П	2	41
Рук. гр.							
Проверил							
ГАП	Коршунов Д.М.						
Н. контр.							
					www.srub.pro		

## Пояснительная записка

### 1.1. Общие данные.

Объект - дом, выполненный из оцилиндрованного бревна 250мм.

Площадка строительства расположена: Ставропольский край, г. Ставрополь, кооператив "Нива"

### 1.2. Архитектурно-планировочное решение.

Здание запроектировано одноэтажным с мансардой

Здание решено в виде компактного объема и имеет габариты 13,4х9,4 м.

Архитектурно-планировочных решений, связанных с обеспечением жизнедеятельности маломобильных групп населения не предусмотрено.

### 1.3. Охрана окружающей среды.

В проектируемом объекте выбросов в атмосферу и стоков, загрязняющих водоемы и почву, нет.

Бытовой мусор собирается в контейнер и вывозится на городскую свалку по договору с администрацией города.

### 1.4. Здание, конструктивные решения, отделка.

Фундамент - монолитный ленточный.

Наружные и внутренние стены дома - из оцилиндрованного бревна 250 мм., материал - сосна.

Перекрытия - утепленные, по деревянным балкам - брус 100х200

Окна - деревянные, индивидуального изготовления.

Двери - деревянные, индивидуального изготовления.

Кровля - стропильная, утепленная. Стропила деревянные - брус 50х200.

Отделка помещений - по отдельному проекту.

### 1.5. Основные технико-экономические показатели.

Площадь застройки здания, м<sup>2</sup> - 126

Степень огнестойкости здания - IV

Этажность - 1+мансарда

Общая площадь здания, м<sup>2</sup> - 139,7

Нач. отд.				
Гл. спец.				
Рук. гр.				
Проверил				
ГАП	Коршунов Д.М.			
Н. контр.				

Индивидуальный проект дома с мансардным этажом **AP**

Пояснительная записка

Стадия	Лист	Листов
П	3	41

www.srub.pro

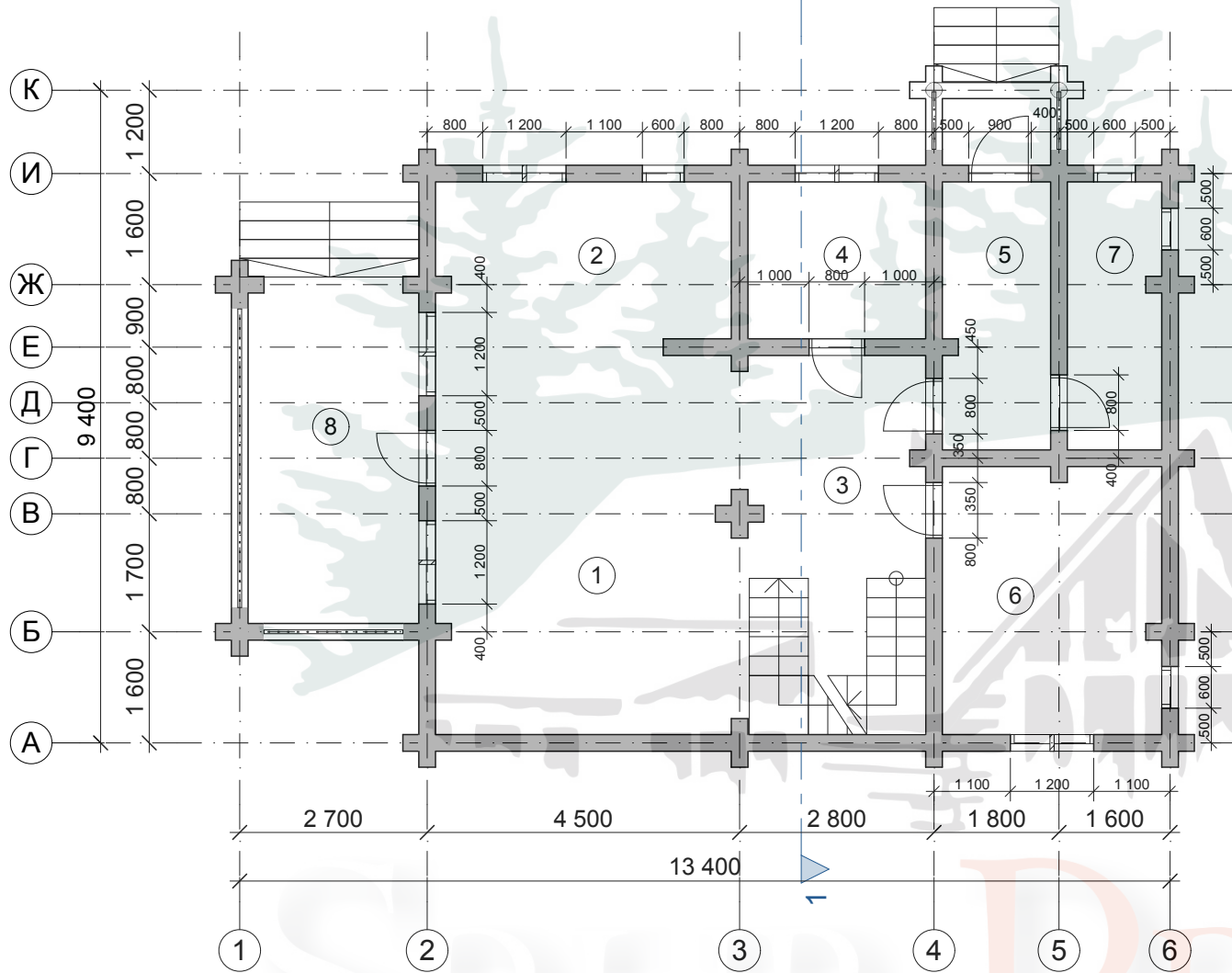
Формат А4

Взамен инв. N

Подпись и дата

Инв. N подл.

План 1 этажа. М 1:100



### Экспликация помещений

№п/п	Наименование помещения	Площадь, м <sup>2</sup>
1	Гостиная	23,2 м <sup>2</sup>
2	Кухня	11,7 м <sup>2</sup>
3	Холл	14 м <sup>2</sup>
4	С/у	5,8 м <sup>2</sup>
5	Тамбур	6 м <sup>2</sup>
6	Кабинет	12,1 м <sup>2</sup>
7	Бойлерная	5,2 м <sup>2</sup>
8	Терраса	11,7 м <sup>2</sup>
Итого по первому этажу:		89,7 м <sup>2</sup>

**Примечание:**

1. Ширина оконных и дверных проемов дана без учета оконных и дверных коробок.

Взамен инв. N

Подпись и дата

Инв. N подл.

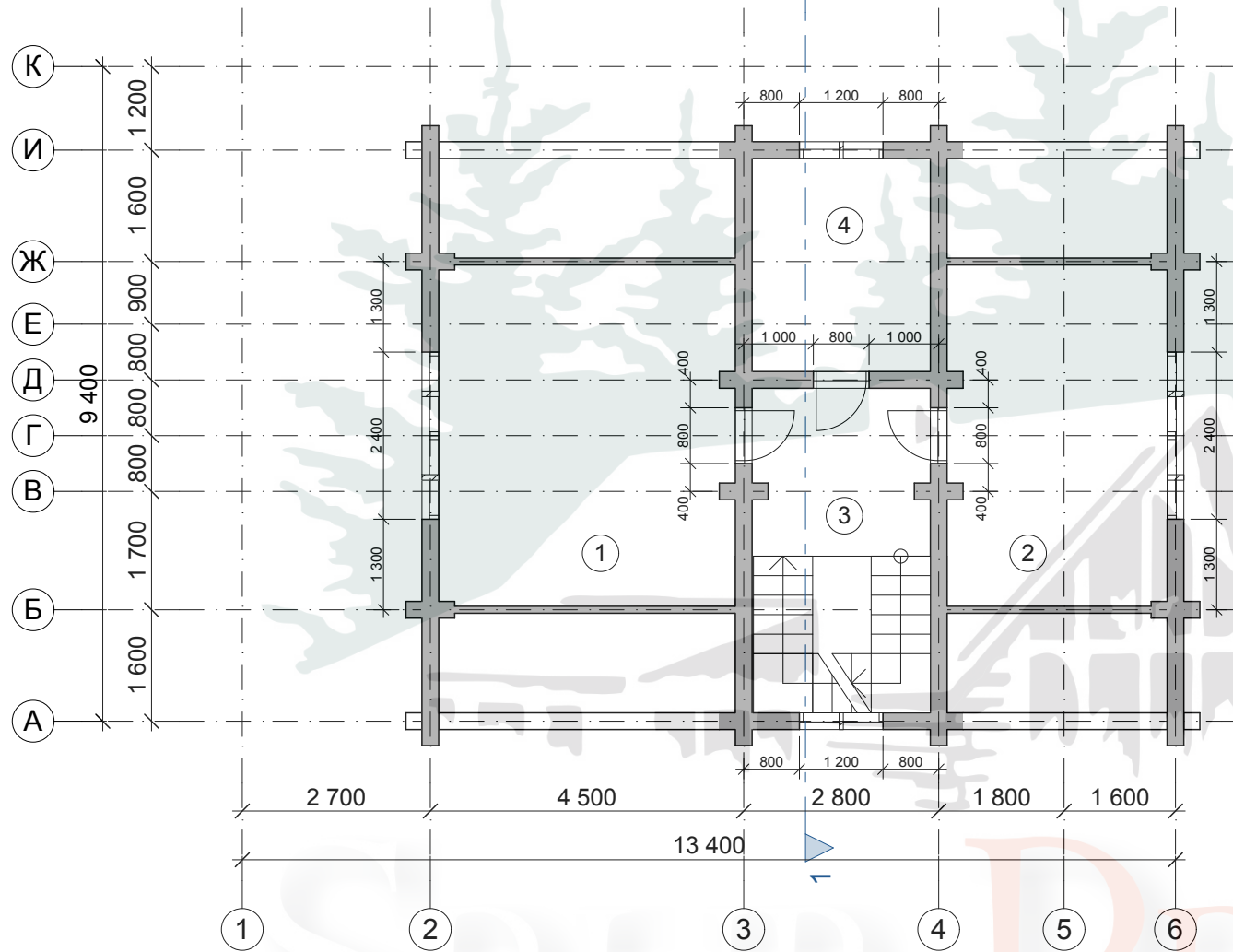
Нач. отд.			
Гл. спец.			
Рук. гр.			
Проверил			
ГАП	Коршунов Д.М.		
Н. контр.			

Индивидуальный проект дома с мансардным этажом **AP**

План 1 этажа. М 1:100

Стадия	Лист	Листов
П	4	41

План мансардного этажа М 1:100



Экспликация помещений

№п/п	Наименование помещения	Площадь, м <sup>2</sup>
1	Спальня	20,7 м <sup>2</sup>
2	Спальня	15,3 м <sup>2</sup>
3	Холл	6,2 м <sup>2</sup>
4	С/у	7,8 м <sup>2</sup>
Итого по мансардному этажу:		50 м <sup>2</sup>

Примечание:  
1. Ширина оконных и дверных проемов дана без учета оконных и дверных коробок.

Ив. N подл.	Подпись и дата	Взамен инв. N
-------------	----------------	---------------

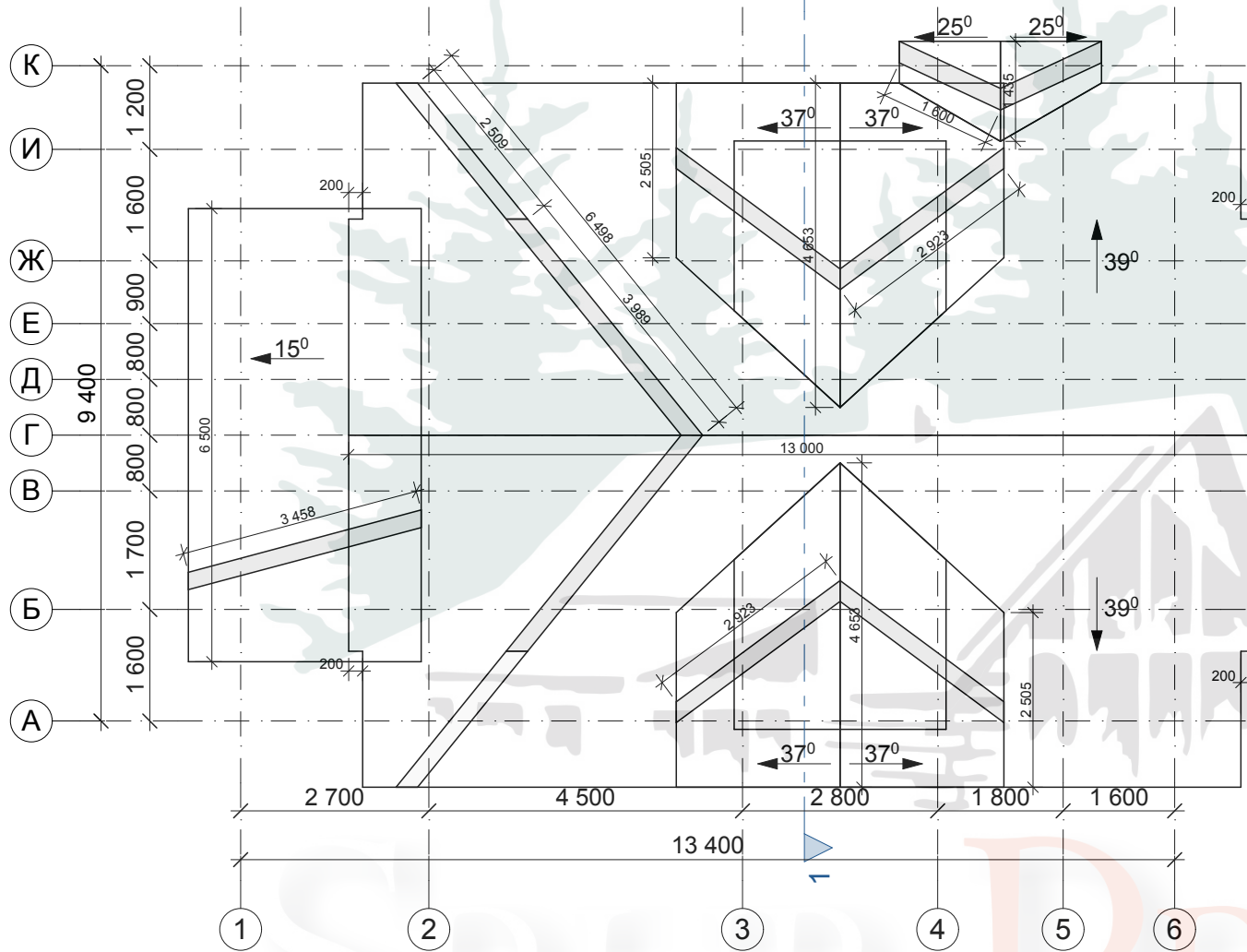
Нач. отд.			
Гл. спец.			
Рук. гр.			
Проверил			
ГАП	Коршунов Д.М.		
Н. контр.			

Индивидуальный проект дома с мансардным этажом **AP**

План мансардного этажа М 1:100

Стадия	Лист	Листов
П	5	41

План кровли. М 1:100



Примечание:

1. Применять модуль кратности размеров кровли 50 мм
2. Учитывать изменения размеров и высот кровли, связанные с неравномерной усадкой сруба на 5-7% по высоте, а также с устройством вентиляционного конька и других конструктивных элементов крыши.

$$S_{\text{кровли}} = 210 \text{ м}^2$$

Инов. N подл.	Взамен инв. N

Нач. отд.			
Гл. спец.			
Рук. гр.			
Проверил			
ГАП	Коршунов Д.М.		
Н. контр.			

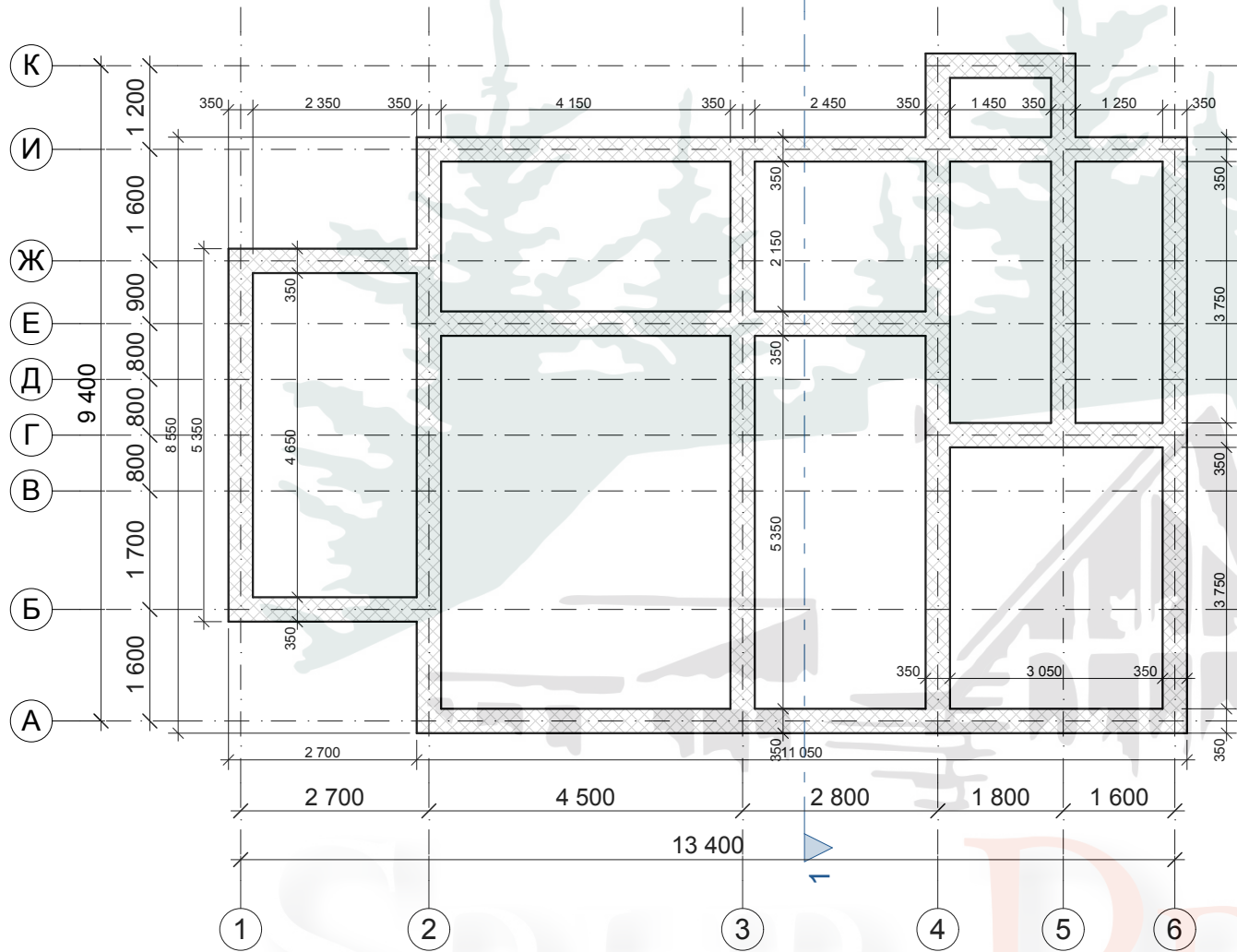
Индивидуальный проект дома с мансардным этажом **AP**

План кровли. М 1:100

Стадия	Лист	Листов
П	6	41



План фундамента. М 1:100



1. Фундамент ленточный монолитный
2. Армирование выполнять с использованием арматуры  $\Phi$ -12 мм.
3. Заглубление ленточного монолитного фундамента выполнять не менее 500 мм. на песчаную подсыпку 200 мм.
4. Гидроизолировать.

Ив. N подл.	Взамен инв. N

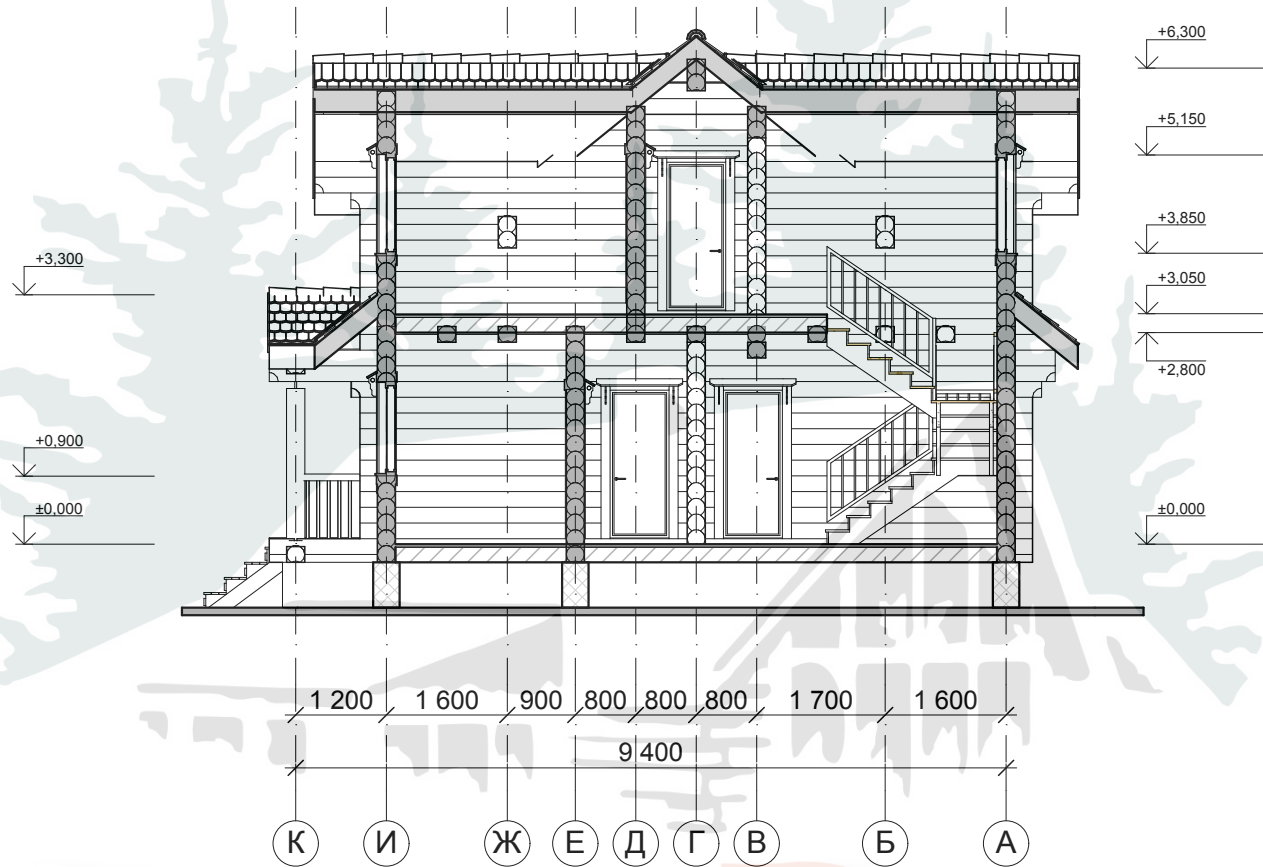
Нач. отд.			
Гл. спец.			
Рук. гр.			
Проверил			
ГАП	Коршунов Д.М.		
Н. контр.			

Индивидуальный проект дома с мансардным этажом **AP**

План фундамента. М 1:100

Стадия	Лист	Листов
П	7	41

Разрез 1-1 М 1:100



Взамен инв. N
Подпись и дата
Инв. N подл.

Примечание: За относительную отметку 0,000 принята отметка чернового пола 1 этажа

Нач. отд.			
Гл. спец.			
Рук. гр.			
Проверил			
ГАП	Коршунов Д.М.		
Н. контр.			

Индивидуальный проект дома с мансардным этажом **AP**

Разрез 1-1 М 1:100

Стадия	Лист	Листов
П	8	41



Перспектива Вид 1



SRUB.PRO

Ив. N подл.	Подпись и дата	Взамен инв. N
-------------	----------------	---------------

Нач. отд.			
Гл. спец.			
Рук. гр.			
Проверил			
ГАП	Коршунов Д.М.		
Н. контр.			

Индивидуальный проект дома с мансардным этажом **AP**

Перспектива Вид 1

Стадия	Лист	Листов
П	9	41

Перспектива Вид 2



Ив. N подл.	Подпись и дата	Взамен инв. N
-------------	----------------	---------------

Нач. отд.			
Гл. спец.			
Рук. гр.			
Проверил			
ГАП	Коршунов Д.М.		
Н. контр.			

Индивидуальный проект дома с мансардным этажом **AP**

Перспектива Вид 2

Стадия	Лист	Листов
П	10	41



Фасад 1-6



Ив. N подл.	Подпись и дата	Взамен инв. N

Нач. отд.			
Гл. спец.			
Рук. гр.			
Проверил			
ГАП	Коршунов Д.М.		
Н. контр.			

Индивидуальный проект дома с мансардным этажом **AP**

Фасад 1-6

Стадия	Лист	Листов
П	11	41

Фасад А-К



Ив. N подл.	Подпись и дата	Взамен инв. N
-------------	----------------	---------------

Нач. отд.			
Гл. спец.			
Рук. гр.			
Проверил			
ГАП	Коршунов Д.М.		
Н. контр.			

Индивидуальный проект дома с мансардным этажом **AP**

Фасад А-К

Стадия	Лист	Листов
П	12	41



Фасад 6-1



Взамен инв. N	
Подпись и дата	
Инв. N подл.	

Нач. отд.			
Гл. спец.			
Рук. гр.			
Проверил			
ГАП	Коршунов Д.М.		
Н. контр.			

Индивидуальный проект дома с мансардным этажом **AP**

Фасад 6-1

Стадия	Лист	Листов
П	13	41

Фасад К-А



SRUB.PRO

Ив. N подл.	Подпись и дата	Взамен инв. N
-------------	----------------	---------------

Нач. отд.			
Гл. спец.			
Рук. гр.			
Проверил			
ГАП	Коршунов Д.М.		
Н. контр.			

Индивидуальный проект дома с мансардным этажом **AP**

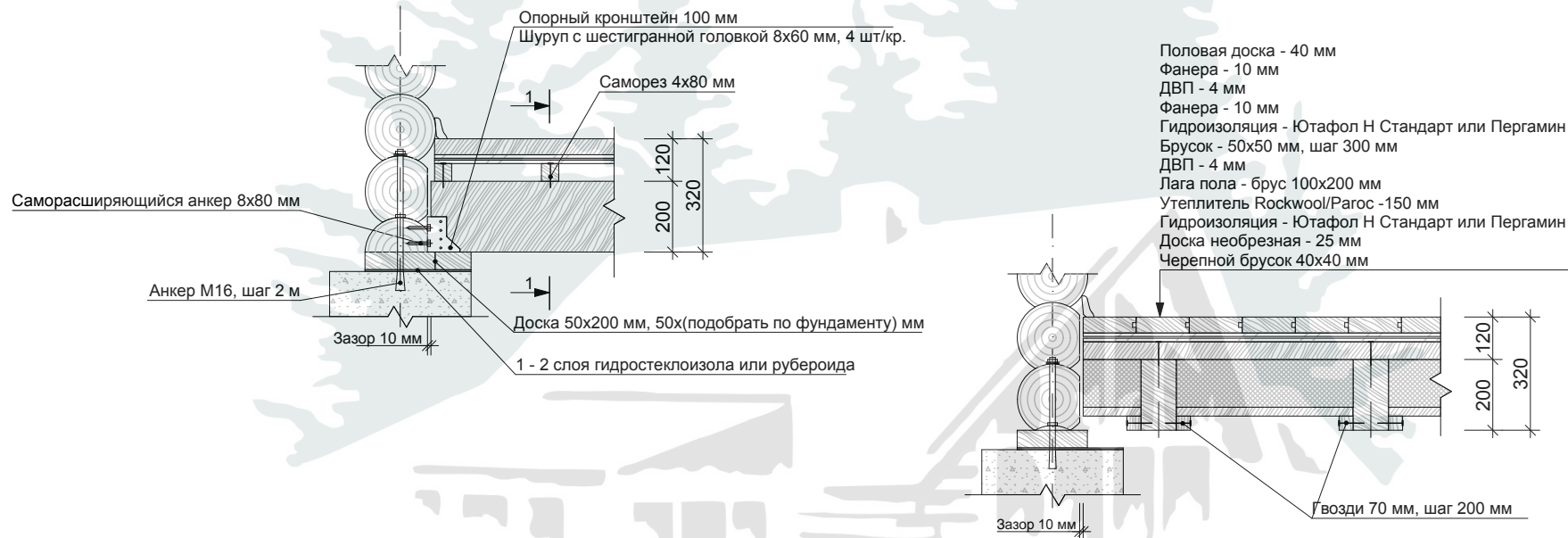
Фасад К-А

Стадия	Лист	Листов
П	14	41



## Устройство пола первого этажа - сухая зона

1-1



Примечание:

1. Шаг лаг пола согласно проекта
2. Все деревянные части элементов пола перед монтажом обработать антисептиком на водной основе.
3. Опорные части пола перед установкой в кронштейн обернуть рулонным утеплителем (лен, джут).
4. Нижний слой фанеры крепить к бруску саморезами 3x20 с шагом 300 мм. Стыковку листов производить по центру бруска с зазором 1 - 2 мм с креплением к бруску саморезами каждого листа.
5. Толщину второго слоя фанеры подобрать в соответствии с уровнем пола во влажной зоне. Уровни полов в сухой и влажной зоне должны совпадать. В случае необходимости использовать еще один слой фанеры.

Взамен инв. N	
Подпись и дата	
Инв. N подл.	

Нач. отд.					
Гл. спец.					
Рук. гр.					
Проверил					
ГАП	Коршунов Д.М.				
Н. контр.					

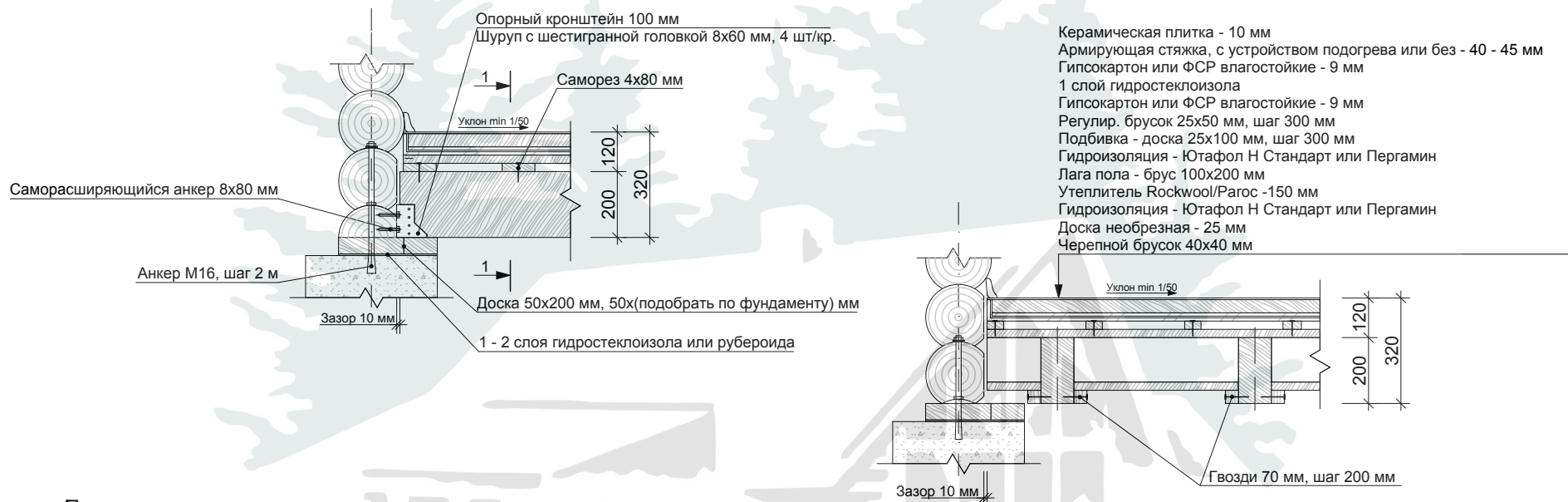
Индивидуальный проект дома с мансардным этажом **AP**

Устройство пола первого этажа -  
сухая зона

Стадия	Лист	Листов
П	15	41

## Устройство пола первого этажа - влажная зона

1-1



Примечание:

1. Шаг лаг пола согласно проекта
2. Все деревянные части элементов пола перед монтажом обработать антисептиком на водной основе.
3. Опорные части пола перед установкой в кронштейн обернуть рулонным утеплителем (лен, джут).
4. Гидростеклоизол укладывать в перехлестом (min 100 мм) и заводкой на стены (min 100 мм)
5. Нижний слой гипсокартона крепить к бруску саморезами 3x20 с шагом 300 мм. Стыковку листов производить по центру бруска с зазором 1 - 2 мм с креплением к бруску саморезами каждого листа.
6. Уклон пола от краев к центру (min 1/50) осуществлять за счет армирующей стяжки или регулировочных брусков.

Взамен инв. N	
Подпись и дата	
Инв. N подл.	

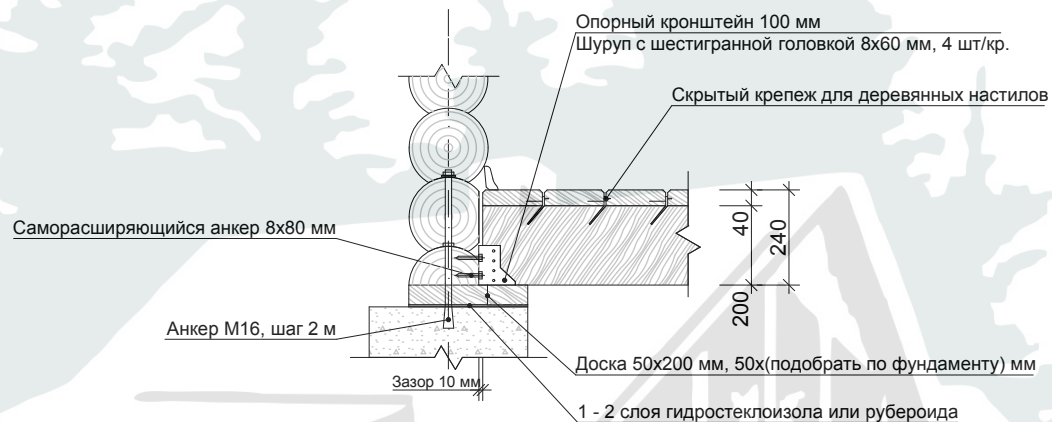
Нач. отд.				
Гл. спец.				
Рук. гр.				
Проверил				
ГАП	Коршунов Д.М.			
Н. контр.				

Индивидуальный проект дома с мансардным этажом **AP**

Устройство пола первого этажа -  
влажная зона

Стадия	Лист	Листов
П	16	41

## Устройство пола первого этажа - открытая зона



Примечание:

1. Шаг лаг пола согласно проекта
2. Все деревянные части элементов пола перед монтажом обработать антисептиком на водной основе.
3. Опорные части пола перед установкой в кронштейн обернуть рулонным утеплителем (лен, джут).

Взамен инв. N		
Подпись и дата		
Инв. N подл.		

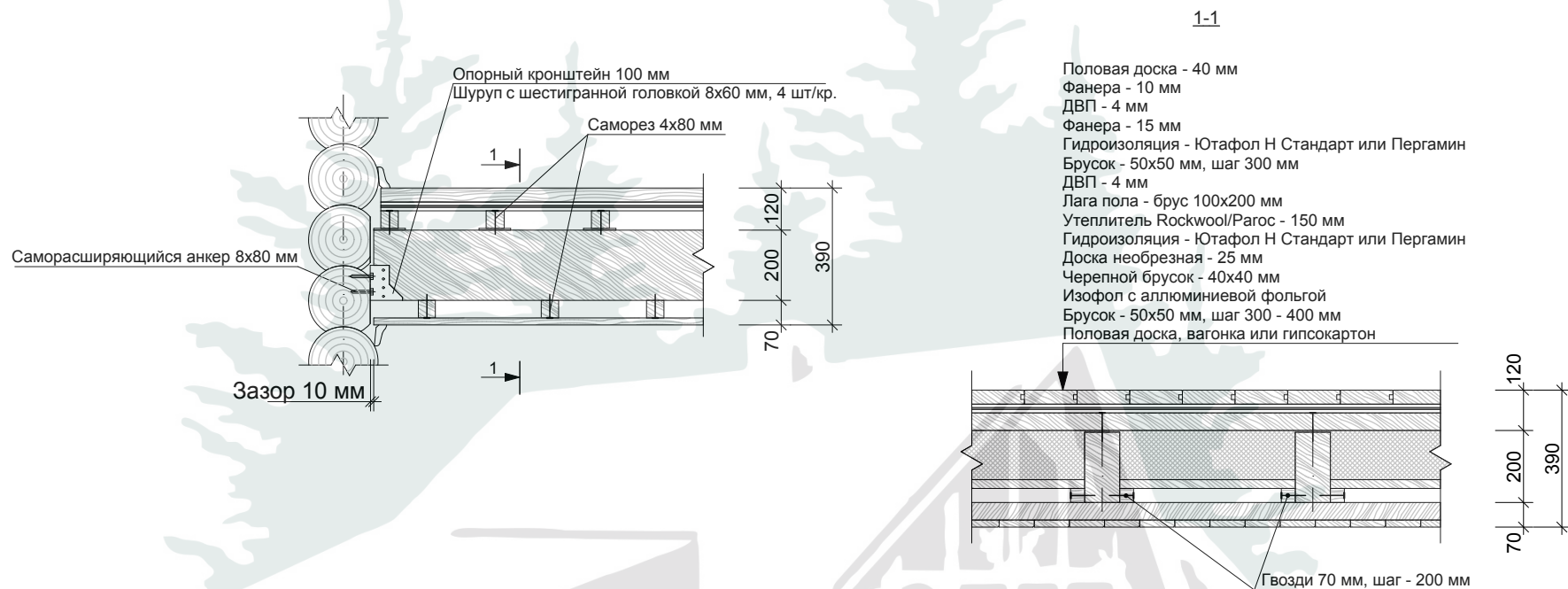
Нач. отд.					
Гл. спец.					
Рук. гр.					
Проверил					
ГАП	Коршунов Д.М.				
Н. контр.					

Индивидуальный проект дома с мансардным этажом **AP**

Устройство пола первого этажа -  
открытая зона

Стадия	Лист	Листов
П	17	41

## Устройство пола мансардного этажа - сухая зона



Примечание:

1. Шаг лаг пола согласно проекта
2. Все деревянные части элементов пола перед монтажом обработать антисептиком на водной основе.
3. Опорные части пола перед установкой в кронштейн обернуть рулонным утеплителем (лен, джут).
4. Слой фанеры крепить к бруску саморезами 3x40 с шагом 300 мм. Стыковку листов производить по центру бруска с зазором 1 - 2 мм с креплением к бруску саморезами каждого листа.

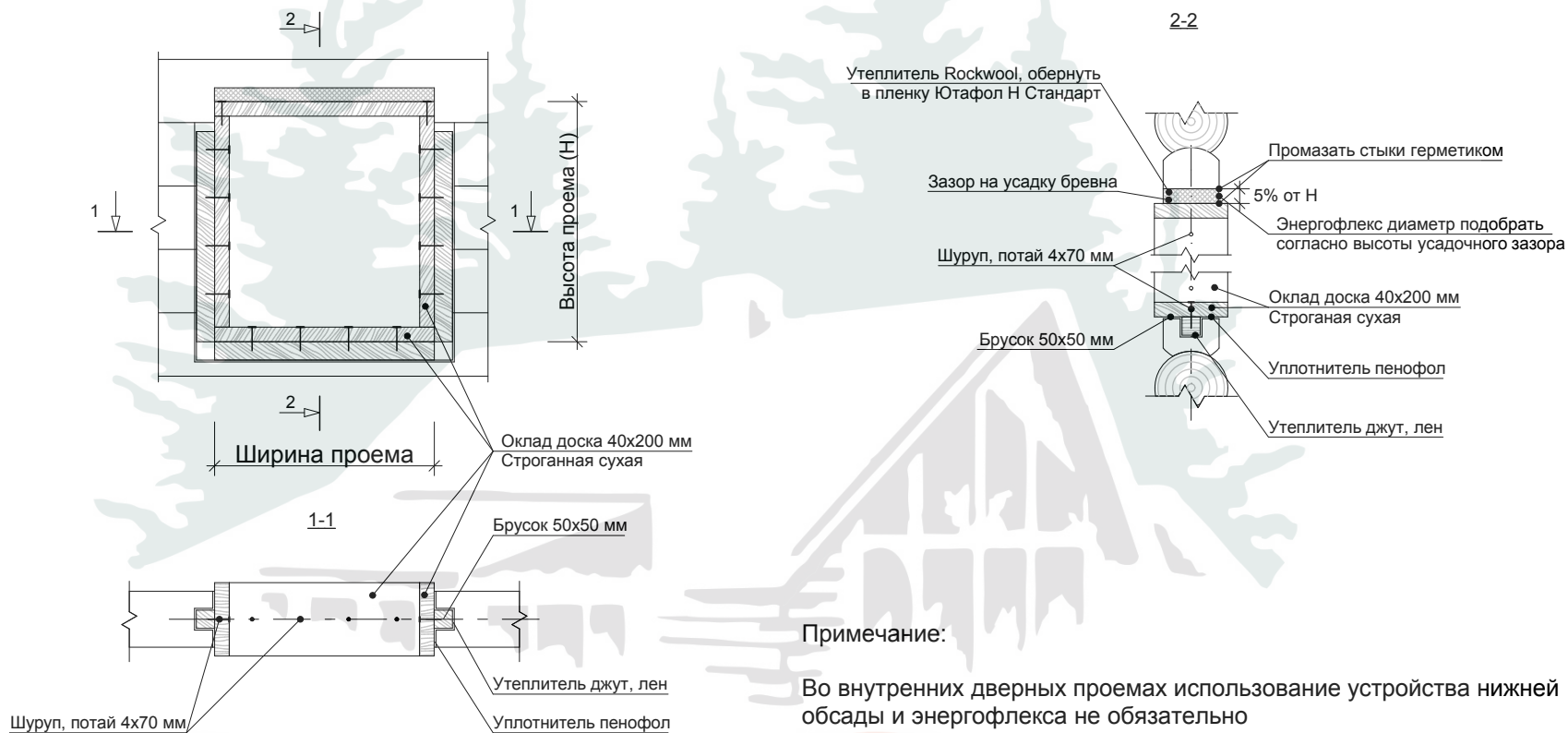
Взамен инв. N		
Подпись и дата		
Инв. N подл.		

Нач. отд.					
Гл. спец.					
Рук. гр.					
Проверил					
ГАП	Коршунов Д.М.				
Н. контр.					

Индивидуальный проект дома с мансардным этажом **AP**

Устройство пола мансардного этажа - сухая зона	Стадия	Лист	Листов
	П	18	41
www.srub.pro			

## Обустройство оконных и дверных проемов



Взамен инв. N		
Подпись и дата		
Инв. N подл.		

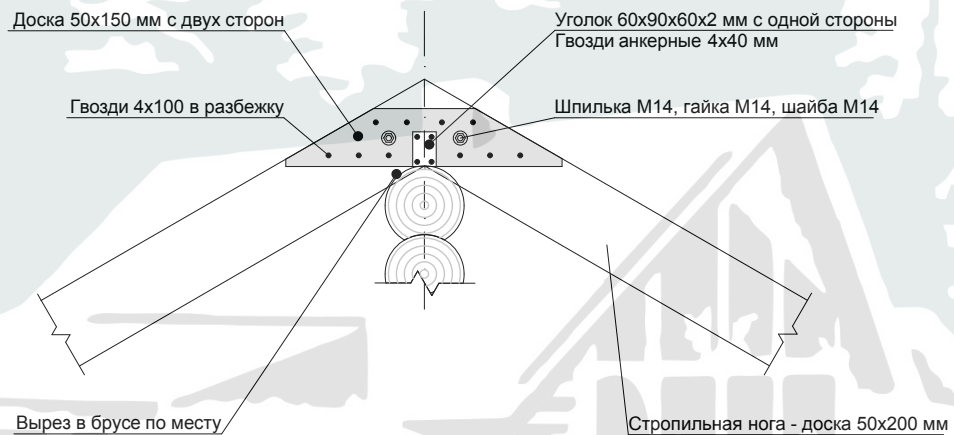
Нач. отд.				
Гл. спец.				
Рук. гр.				
Проверил				
ГАП	Коршунов Д.М.			
Н. контр.				

Индивидуальный проект дома с мансардным этажом **AP**

Обустройство оконных и дверных проемов

Стадия	Лист	Листов
П	19	41

## Коньковое крепление стропильных ног



Взамен инв. N		
Подпись и дата		
Инв. N подл.		

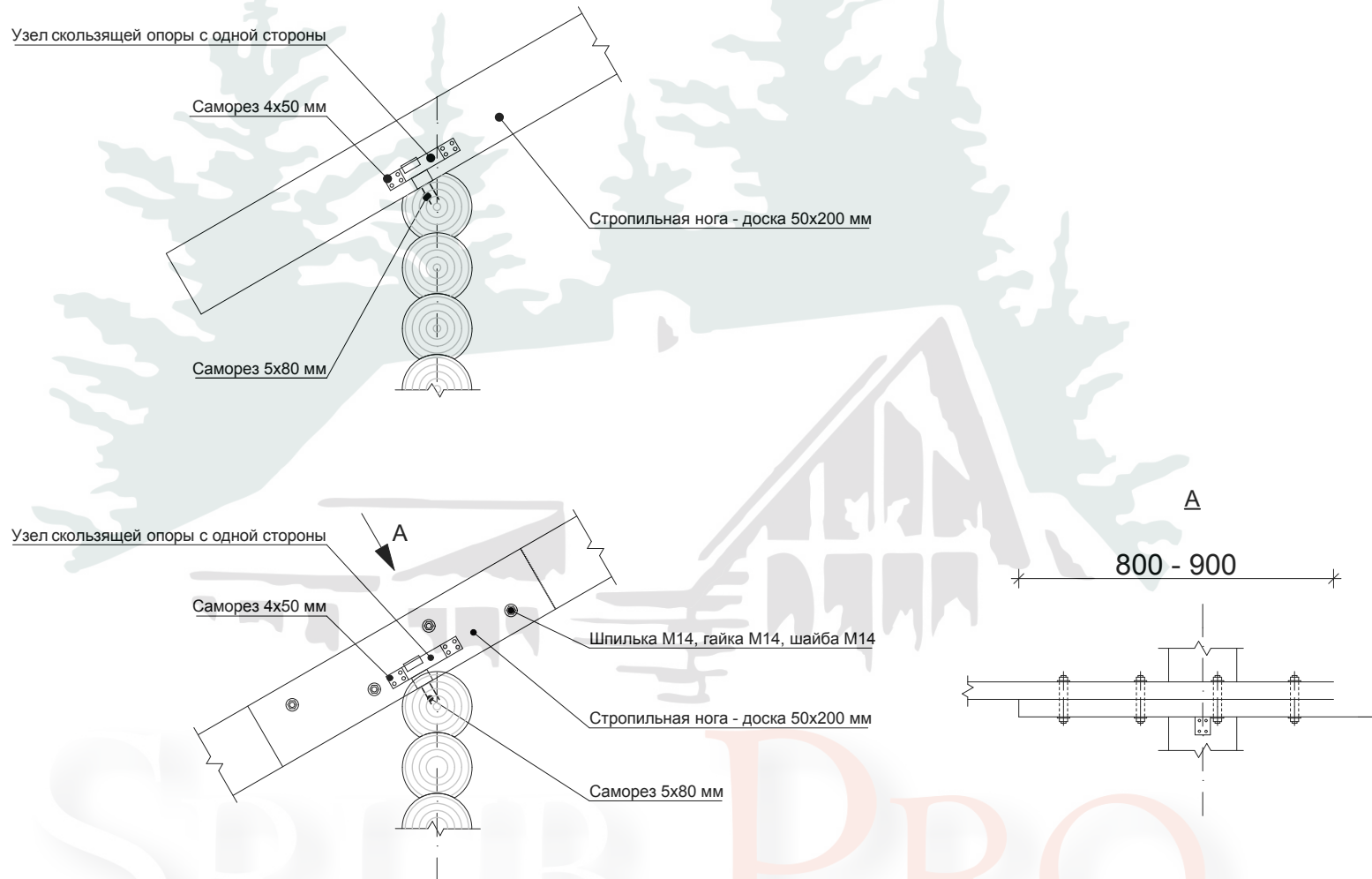
Нач. отд.			
Гл. спец.			
Рук. гр.			
Проверил			
ГАП	Коршунов Д.М.		
Н. контр.			

Индивидуальный проект дома с мансардным этажом **AP**

	Стадия	Лист	Листов
	П	20	41
Коньковое крепление стропильных ног www.srub.pro			



## Крепление стропильных ног к стенам



Взамен инв. N
Подпись и дата
Инв. N подл.

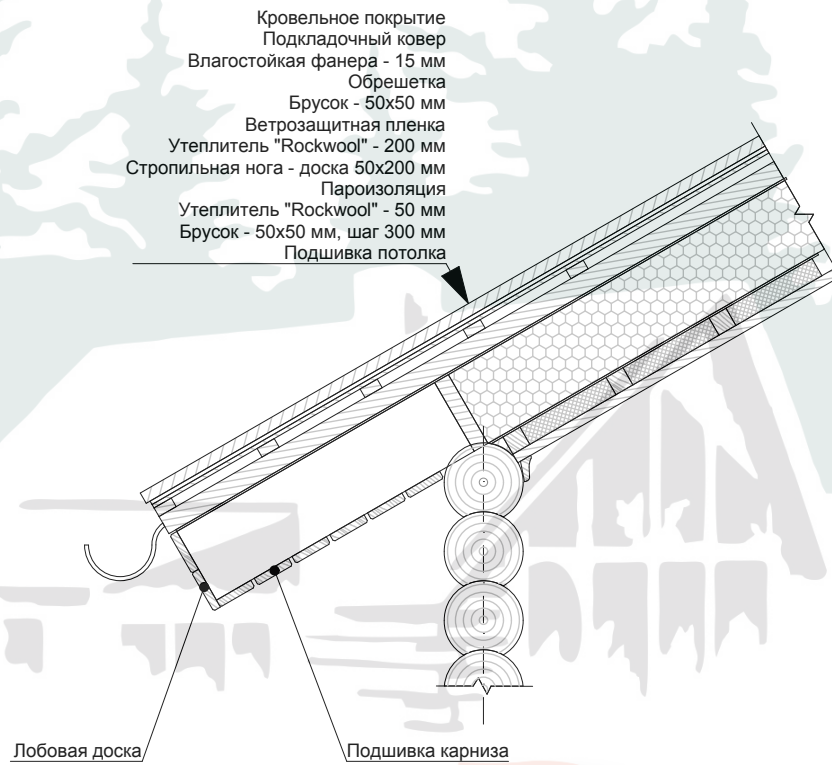
Нач. отд.			
Гл. спец.			
Рук. гр.			
Проверил			
ГАП	Коршунов Д.М.		
Н. контр.			

Индивидуальный проект дома с мансардным этажом **AP**

Крепление стропильных ног к стенам

Стадия	Лист	Листов
П	21	41

## Пирог крыши. Устройство карниза



- Кровельное покрытие
- Подкладочный ковер
- Влагостойкая фанера - 15 мм
- Обрешетка
- Брусок - 50x50 мм
- Ветрозащитная пленка
- Утеплитель "Rockwool" - 200 мм
- Стропильная нога - доска 50x200 мм
- Пароизоляция
- Утеплитель "Rockwool" - 50 мм
- Брусок - 50x50 мм, шаг 300 мм
- Подшивка потолка

Взамен инв. N
Подпись и дата
Инв. N подл.

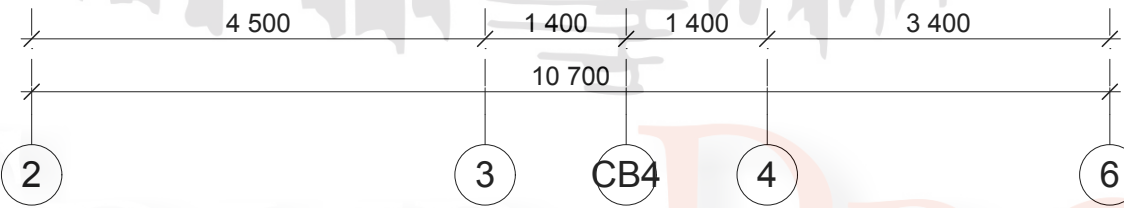
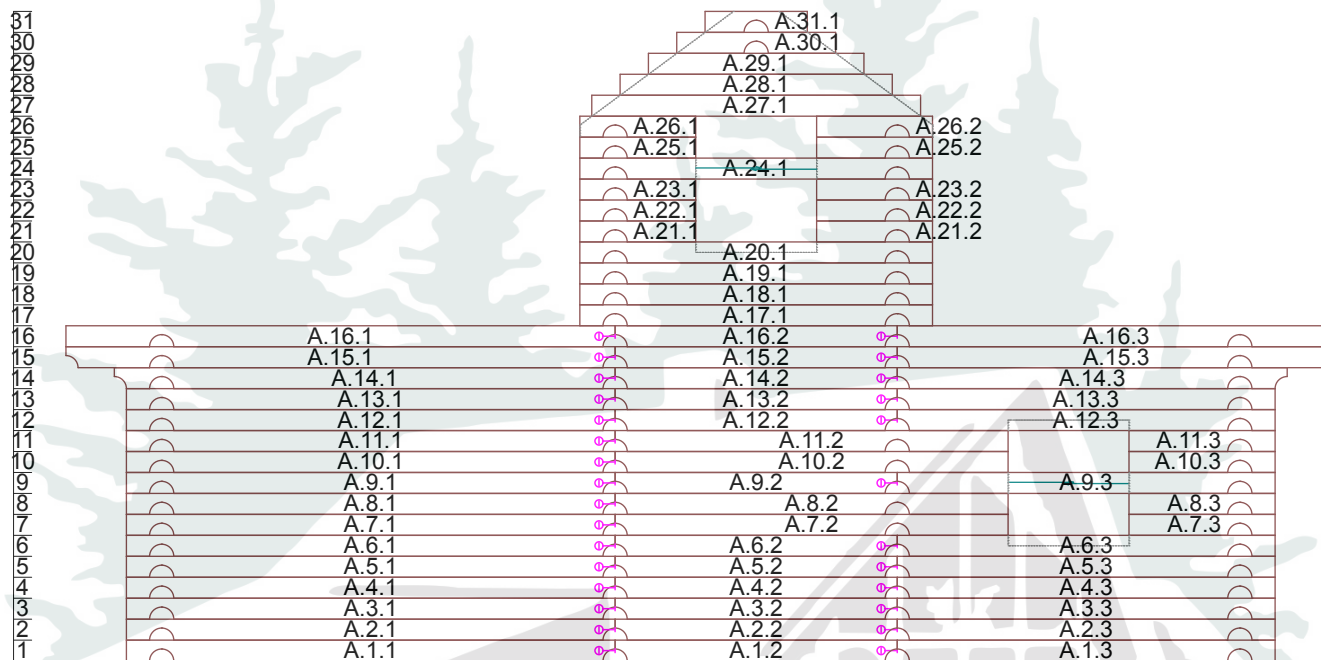
Нач. отд.			
Гл. спец.			
Рук. гр.			
Проверил			
ГАП	Коршунов Д.М.		
Н. контр.			

Индивидуальный проект дома с мансардным этажом **AP**

Пирог крыши. Устройство карниза

Стадия	Лист	Листов
П	22	41

### Порядовка по оси А



Взамен инв. N	
Подпись и дата	
Инв. N подл.	

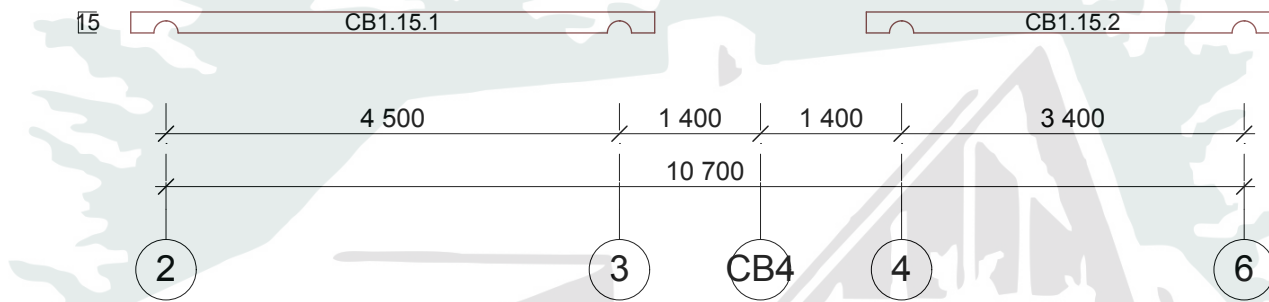
Нач. отд.	
Гл. спец.	
Рук. гр.	
Проверил	
ГАП	Коршунов Д.М.
Н. контр.	

Индивидуальный проект дома с мансардным этажом **AP**

Порядовка по оси А

Стадия	Лист	Листов
П	23	41

Порядовка по оси СВ1



Взамен инв. N
Подпись и дата
Инв. N подл.

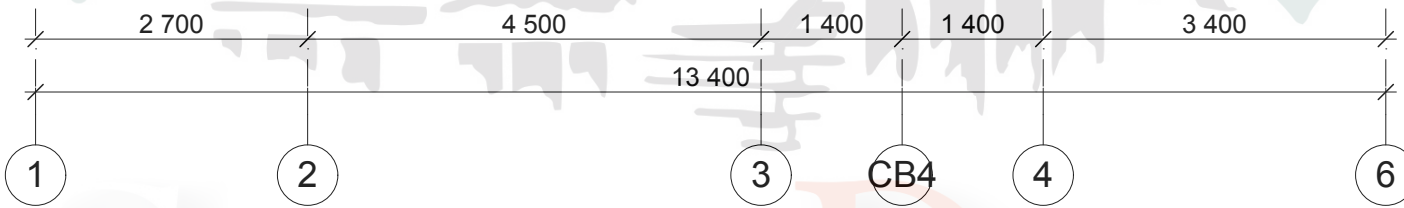
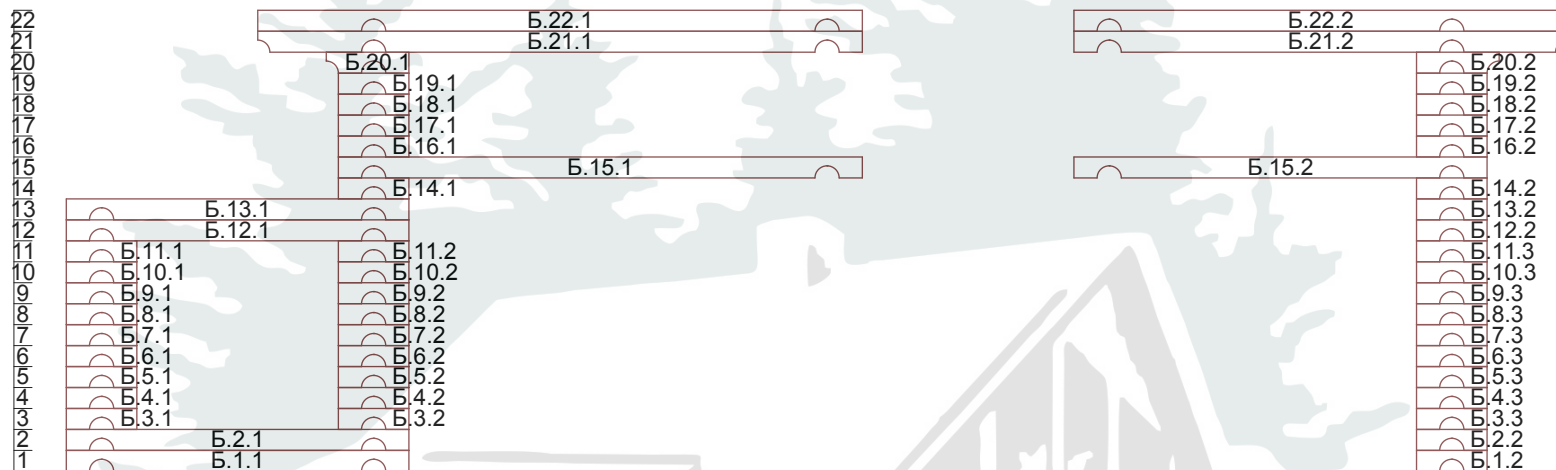
Нач. отд.			
Гл. спец.			
Рук. гр.			
Проверил			
ГАП	Коршунов Д.М.		
Н. контр.			

Индивидуальный проект дома с мансардным этажом **AP**

Порядовка по оси СВ1

Стадия	Лист	Листов
П	24	41

Порядовка по оси Б



Взамен инв. N	
Подпись и дата	
Инв. N подл.	

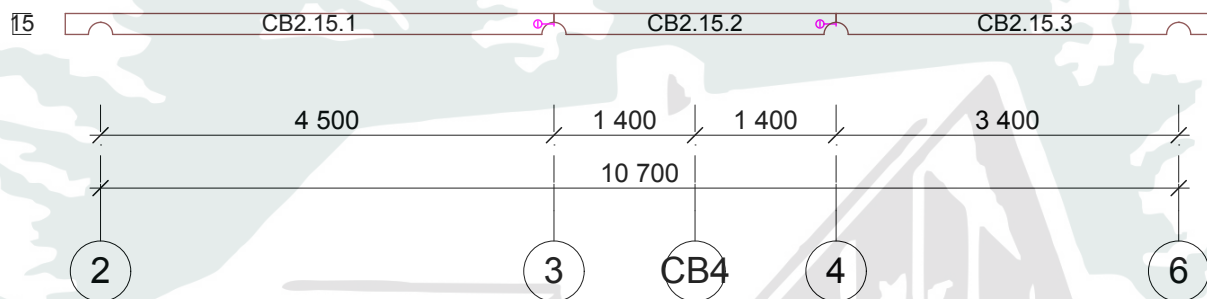
Нач. отд.			
Гл. спец.			
Рук. гр.			
Проверил			
ГАП	Коршунов Д.М.		
Н. контр.			

Индивидуальный проект дома с мансардным этажом **AP**

Порядовка по оси Б

Стадия	Лист	Листов
П	25	41

Порядовка по оси СВ2



Взамен инв. N	
Подпись и дата	
Инв. N подл.	

Нач. отд.			
Гл. спец.			
Рук. гр.			
Проверил			
ГАП	Коршунов Д.М.		
Н. контр.			

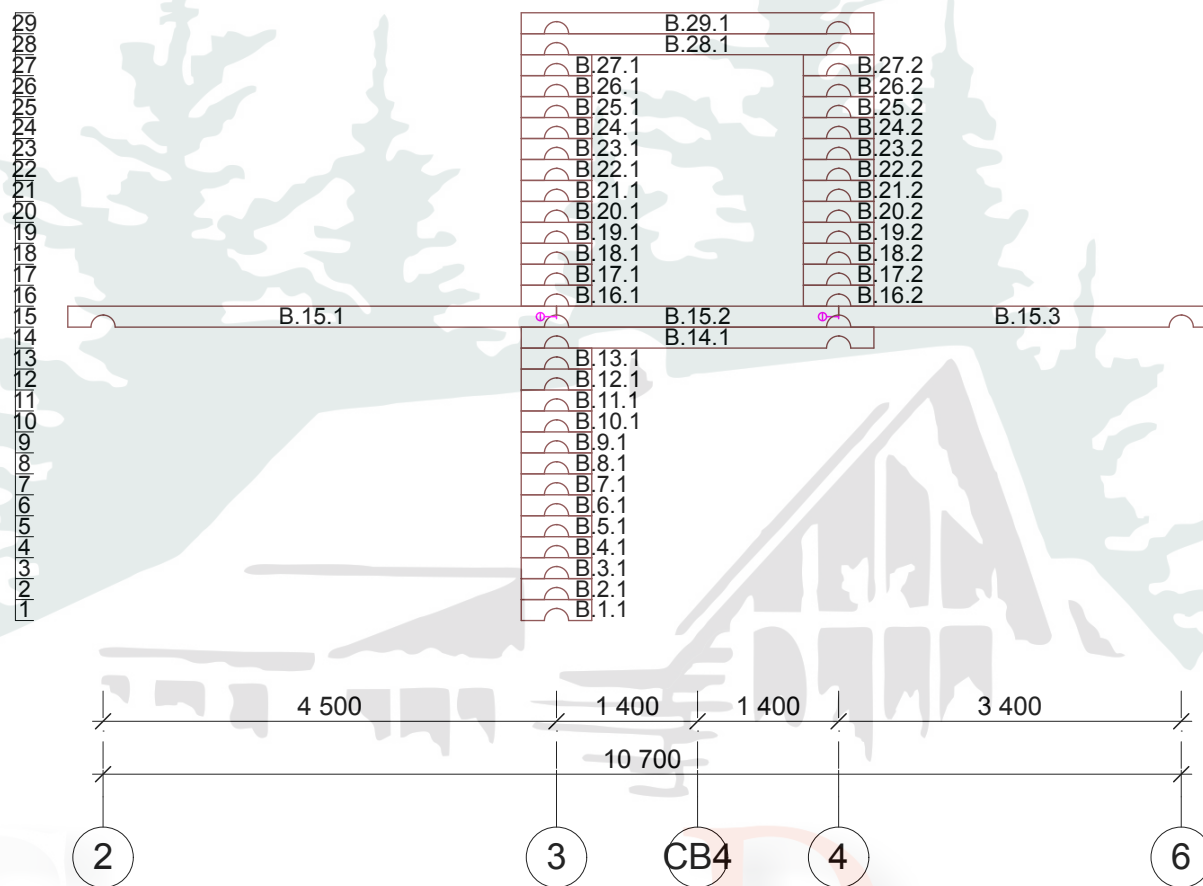
Индивидуальный проект дома с мансардным этажом **AP**

Порядовка по оси СВ2

Стадия	Лист	Листов
П	26	41



### Порядовка по оси В



Взамен инв. N	
Подпись и дата	
Инв. N подл.	

Нач. отд.			
Гл. спец.			
Рук. гр.			
Проверил			
ГАП	Коршунов Д.М.		
Н. контр.			

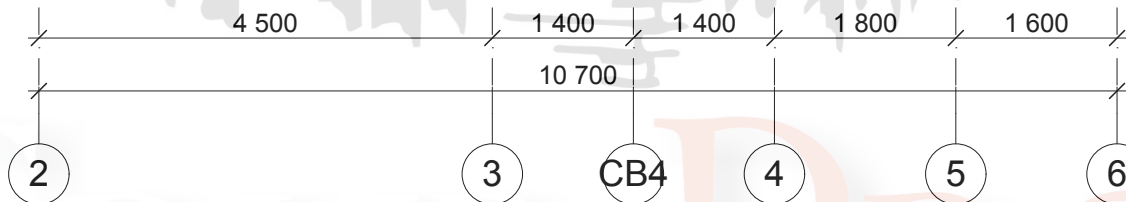
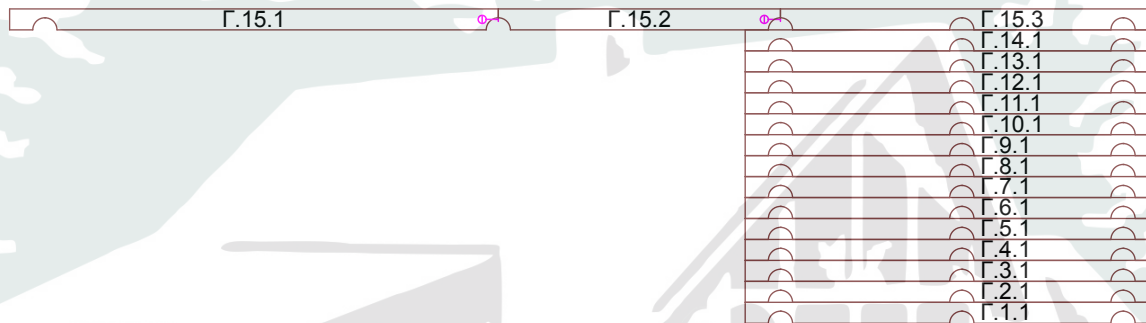
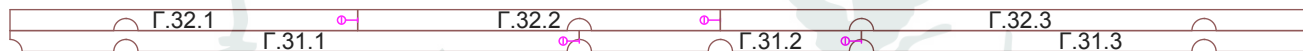
Индивидуальный проект дома с мансардным этажом **AP**

Порядовка по оси В

Стадия	Лист	Листов
П	27	41

Порядовка по оси Г

32  
31  
30  
29  
28  
27  
26  
25  
24  
23  
22  
21  
20  
19  
18  
17  
16  
15  
14  
13  
12  
11  
10  
9  
8  
7  
6  
5  
4  
3  
2  
1



Взамен инв. N	
Подпись и дата	
Инв. N подл.	

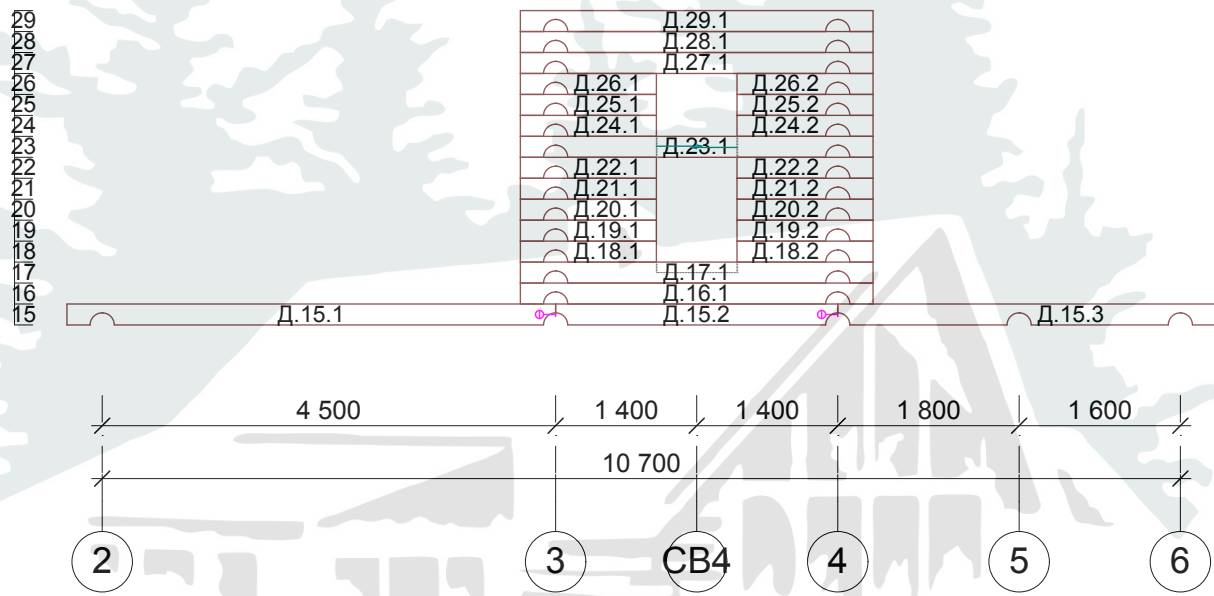
Нач. отд.			
Гл. спец.			
Рук. гр.			
Проверил			
ГАП	Коршунов Д.М.		
Н. контр.			

Индивидуальный проект дома с мансардным этажом **AP**

Порядовка по оси Г

Стадия	Лист	Листов
П	28	41

Порядовка по оси Д



Взамен инв. N	
Подпись и дата	
Инв. N подл.	

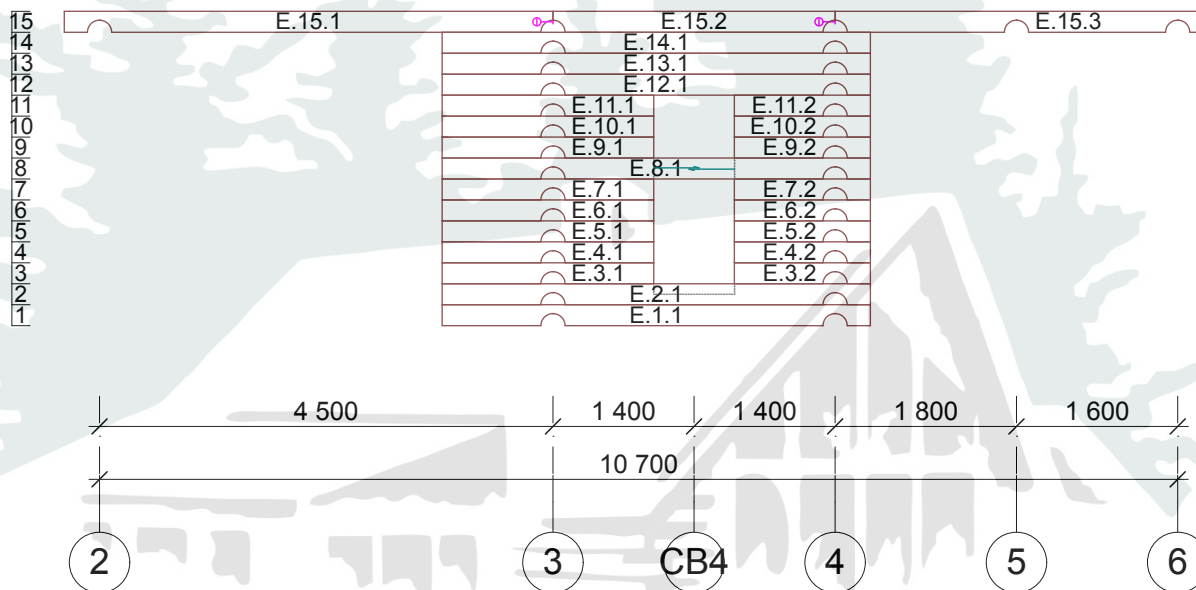
Нач. отд.			
Гл. спец.			
Рук. гр.			
Проверил			
ГАП	Коршунов Д.М.		
Н. контр.			

Индивидуальный проект дома с мансардным этажом **AP**

Порядовка по оси Д

Стадия	Лист	Листов
П	29	41

# Порядовка по оси Е



Взамен инв. N	
Подпись и дата	
Инв. N подл.	

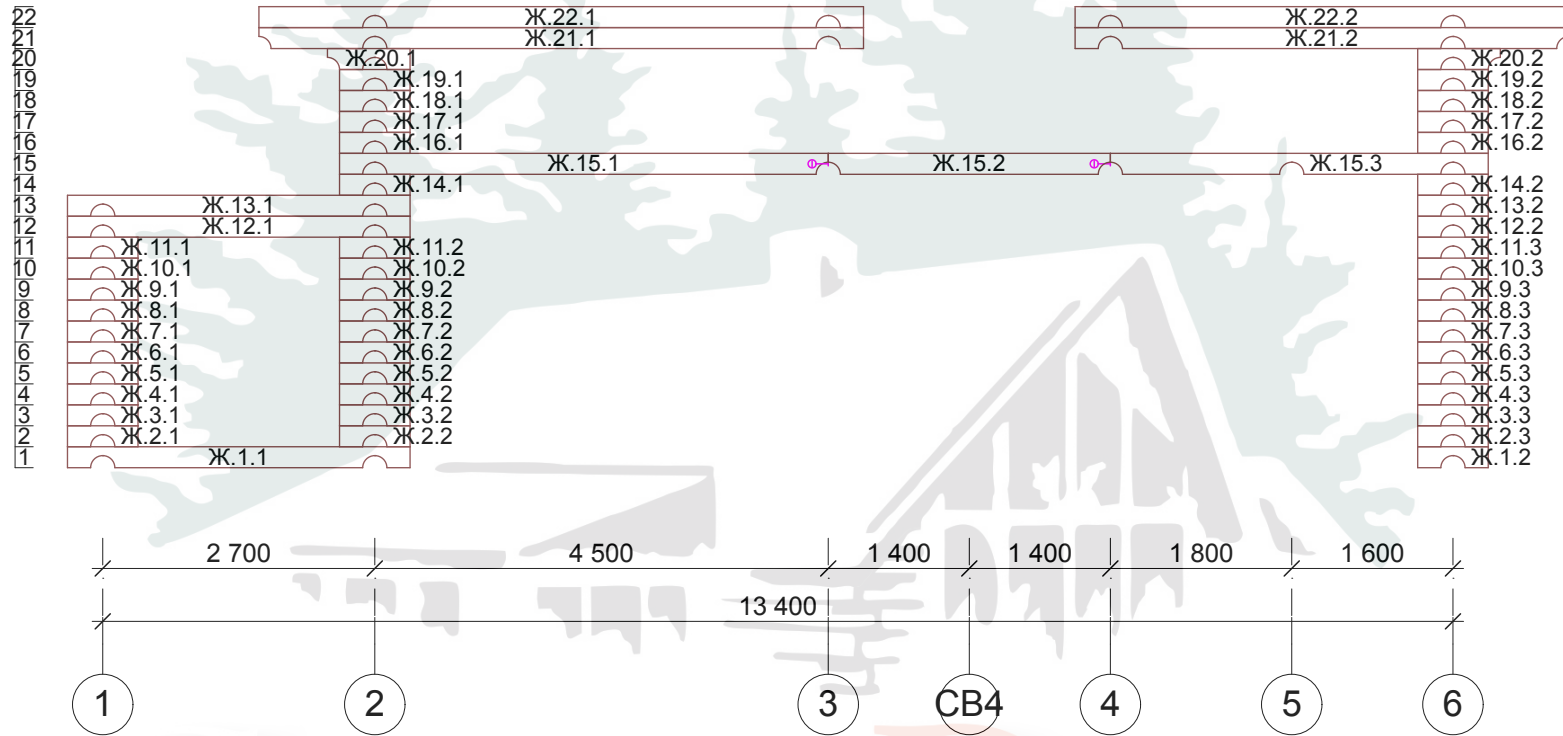
Нач. отд.			
Гл. спец.			
Рук. гр.			
Проверил			
ГАП	Коршунов Д.М.		
Н. контр.			

Индивидуальный проект дома с мансардным этажом **AP**

Порядовка по оси Е

Стадия	Лист	Листов
П	30	41

# Порядовка по оси Ж



Взамен инв. N	
Подпись и дата	
Инв. N подл.	

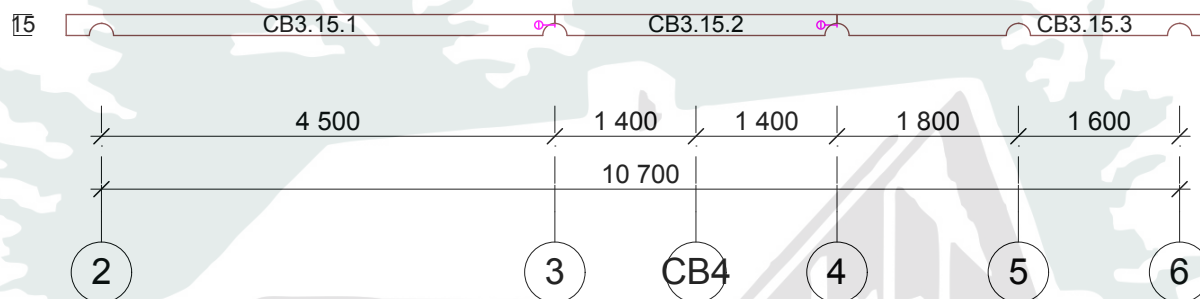
Нач. отд.			
Гл. спец.			
Рук. гр.			
Проверил			
ГАП	Коршунов Д.М.		
Н. контр.			

Индивидуальный проект дома с мансардным этажом **AP**

Порядовка по оси Ж

Стадия	Лист	Листов
П	31	41

Порядовка по оси СВ3



Взамен инв. N	
Подпись и дата	
Инв. N подл.	

Нач. отд.			
Гл. спец.			
Рук. гр.			
Проверил			
ГАП	Коршунов Д.М.		
Н. контр.			

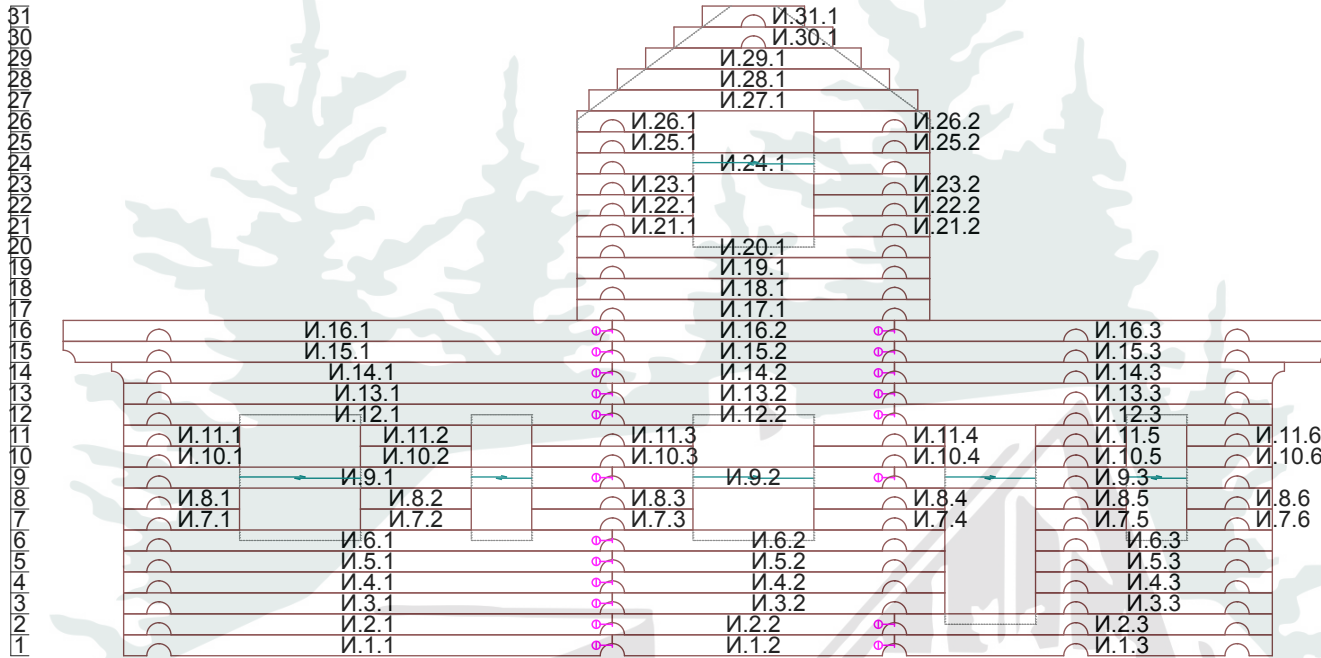
Индивидуальный проект дома с мансардным этажом **AP**

Порядовка по оси СВ3

Стадия	Лист	Листов
П	32	41



# Порядовка по оси И



И.в. N подл.	Подпись и дата	Взамен инв. N

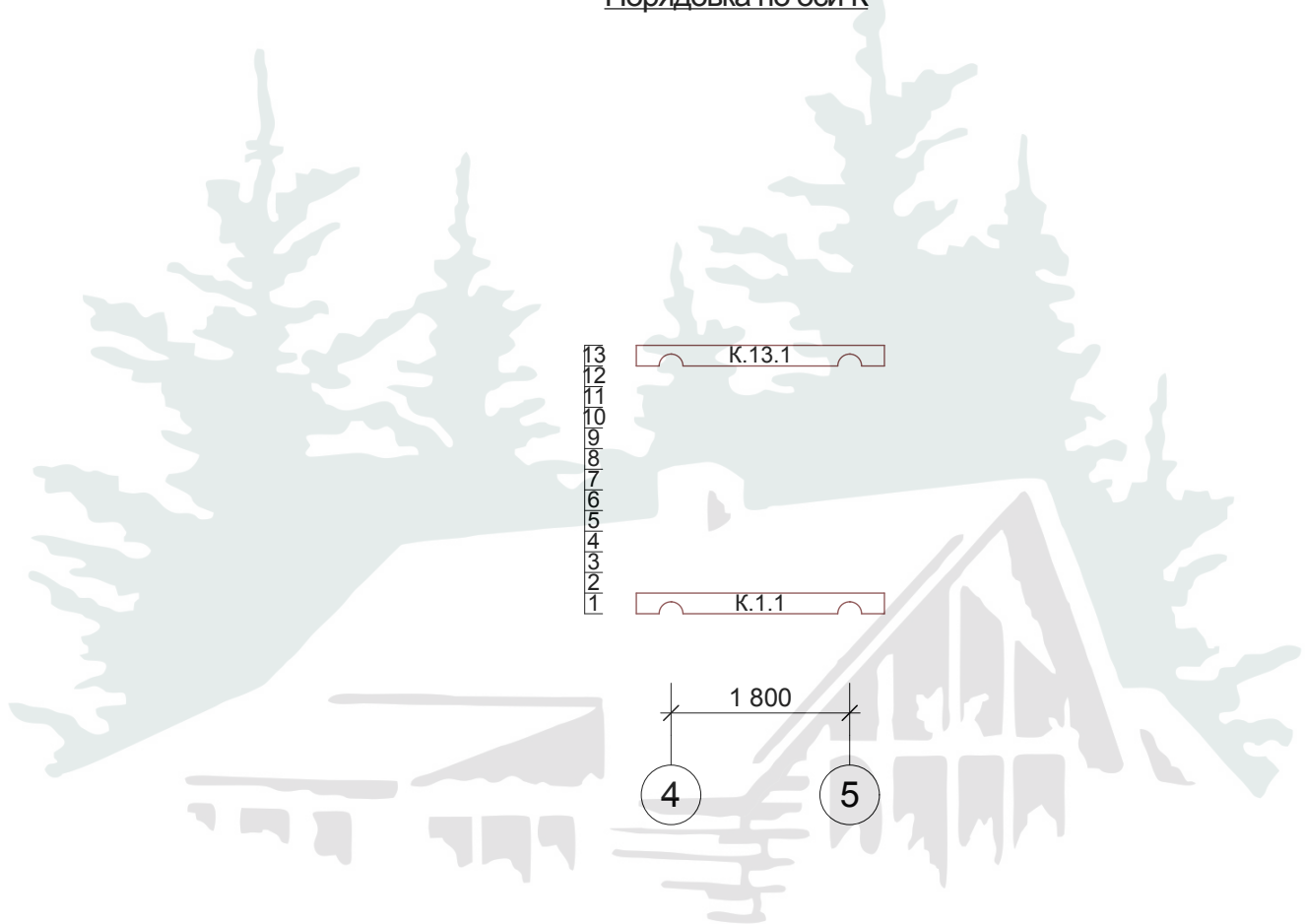
Нач. отд.	
Гл. спец.	
Рук. гр.	
Проверил	
ГАП	Коршунов Д.М.
Н. контр.	

Индивидуальный проект дома с мансардным этажом **AP**

Порядовка по оси И

Стадия	Лист	Листов
П	33	41

Порядовка по оси К



Ив. N подл.	Подпись и дата	Взамен инв. N
-------------	----------------	---------------

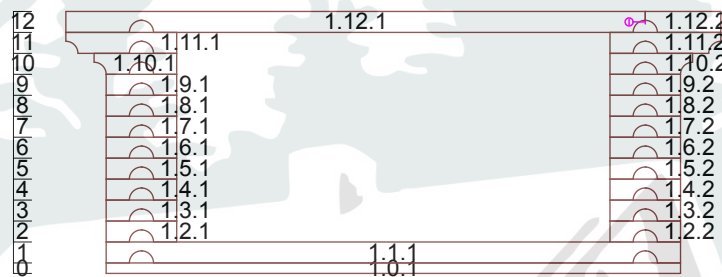
Нач. отд.			
Гл. спец.			
Рук. гр.			
Проверил			
ГАП	Коршунов Д.М.		
Н. контр.			

Индивидуальный проект дома с мансардным этажом **AP**

Порядовка по оси К

Стадия	Лист	Листов
П	34	41

Порядовка по оси 1



Б

Ж

5 000

SRUB.PRO

Ив. N подл.	Взамен инв. N

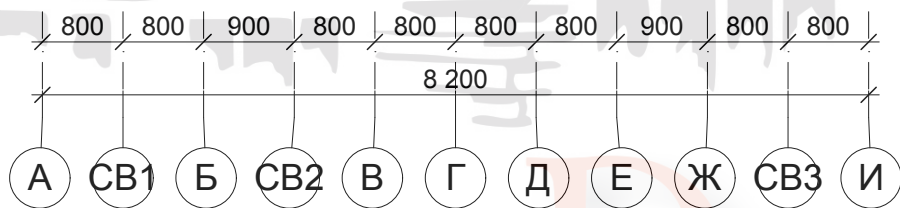
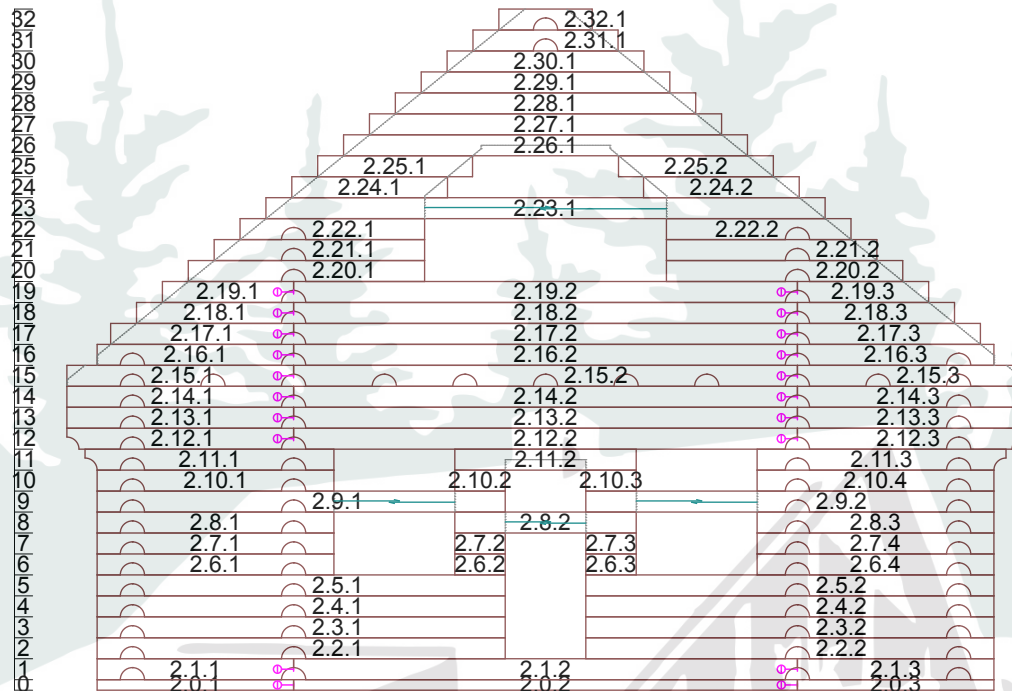
Нач. отд.			
Гл. спец.			
Рук. гр.			
Проверил			
ГАП	Коршунов Д.М.		
Н. контр.			

Индивидуальный проект дома с мансардным этажом **AP**

Порядовка по оси 1

Стадия	Лист	Листов
П	35	41

## Порядовка по оси 2



Взамен инв. N		
Подпись и дата		
Инв. N подл.		

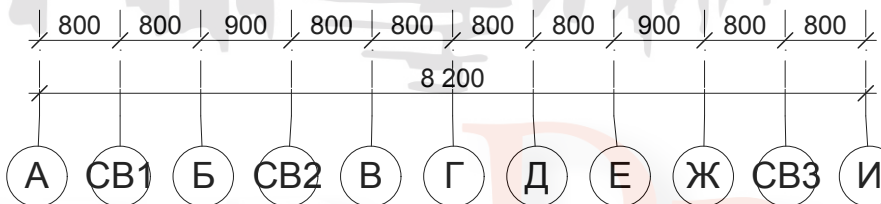
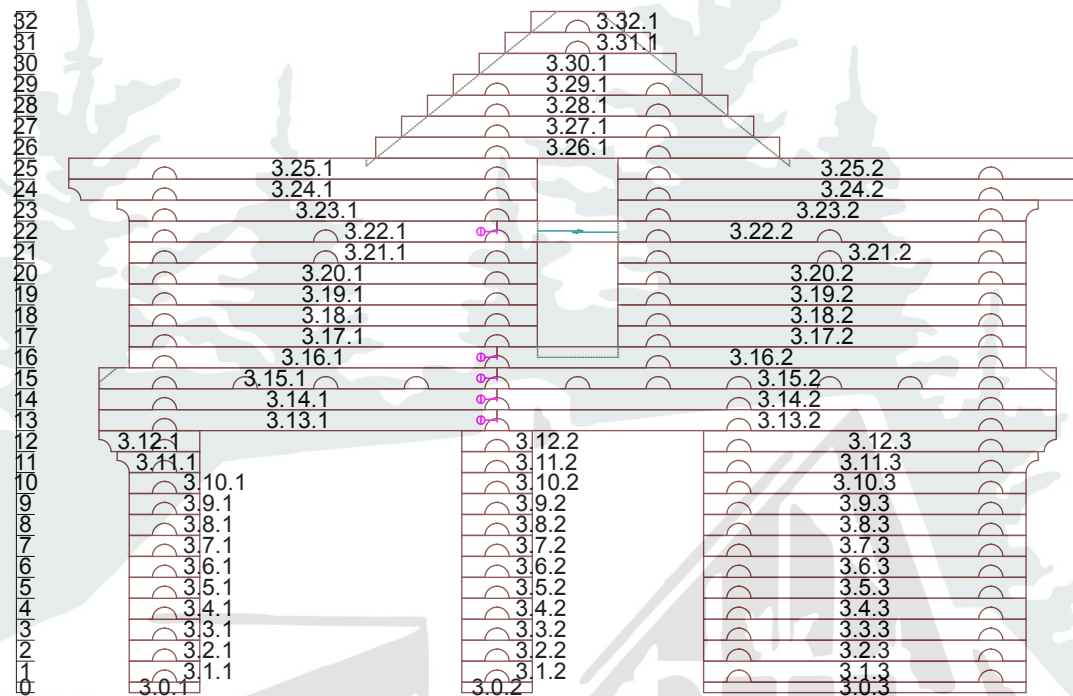
Нач. отд.			
Гл. спец.			
Рук. гр.			
Проверил			
ГАП	Коршунов Д.М.		
Н. контр.			

Индивидуальный проект дома с мансардным этажом **AP**

Порядовка по оси 2

Стадия	Лист	Листов
П	36	41

Порядовка по оси 3



Взамен инв. N	
Подпись и дата	
Инв. N подл.	

Нач. отд.			
Гл. спец.			
Рук. гр.			
Проверил			
ГАП	Коршунов Д.М.		
Н. контр.			

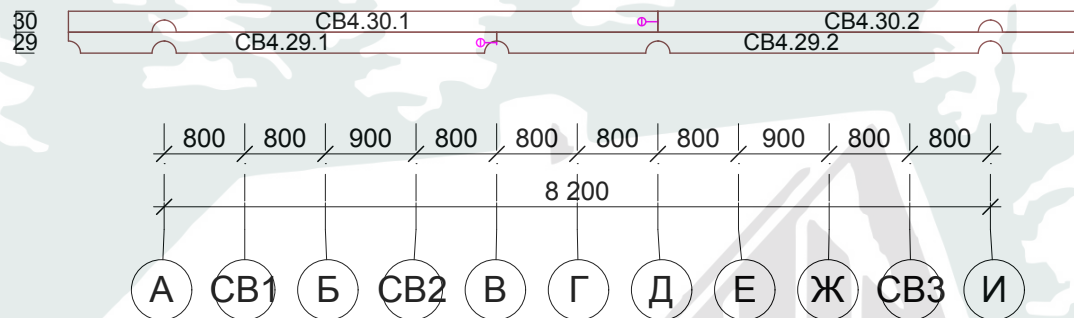
Индивидуальный проект дома с мансардным этажом **AP**

Порядовка по оси 3

Стадия	Лист	Листов
П	37	41



## Порядовка по оси СВ4



Взамен инв. N		
Подпись и дата		
Инв. N подл.		

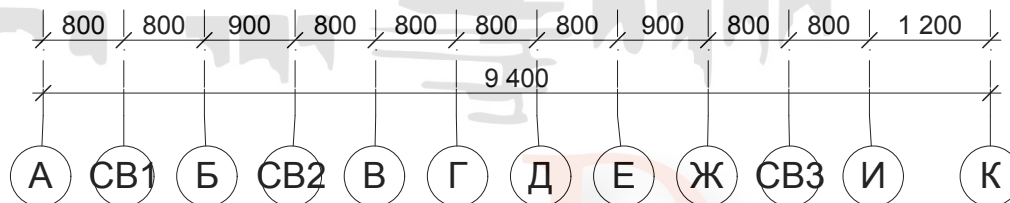
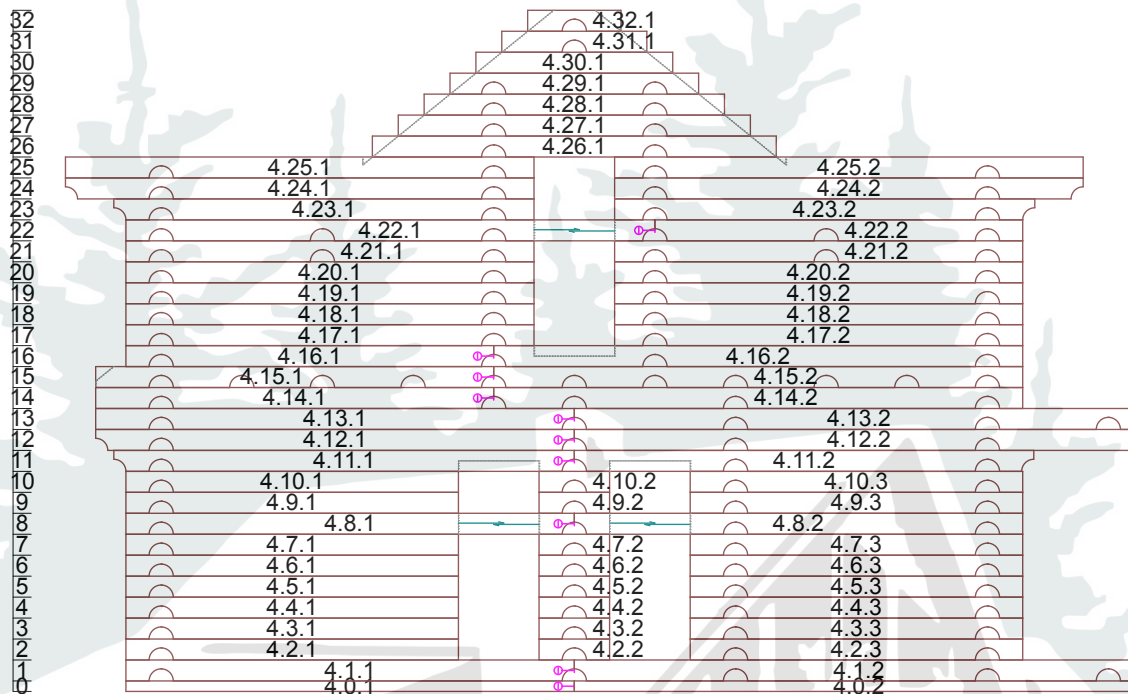
Нач. отд.			
Гл. спец.			
Рук. гр.			
Проверил			
ГАП	Коршунов Д.М.		
Н. контр.			

Индивидуальный проект дома с мансардным этажом **AP**

Порядовка по оси СВ4

Стадия	Лист	Листов
П	38	41

### Порядовка по оси 4



Взамен инв. N	
Подпись и дата	
Инв. N подл.	

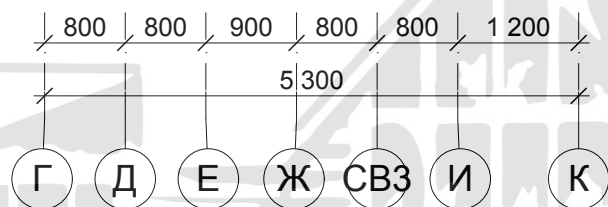
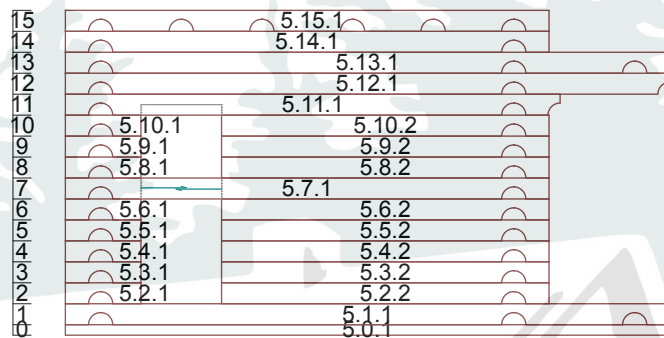
Нач. отд.			
Гл. спец.			
Рук. гр.			
Проверил			
ГАП	Коршунов Д.М.		
Н. контр.			

Индивидуальный проект дома с мансардным этажом **AP**

Порядовка по оси 4

Стадия	Лист	Листов
П	39	41

Порядовка по оси 5



Взамен инв. N	
Подпись и дата	
Инв. N подл.	

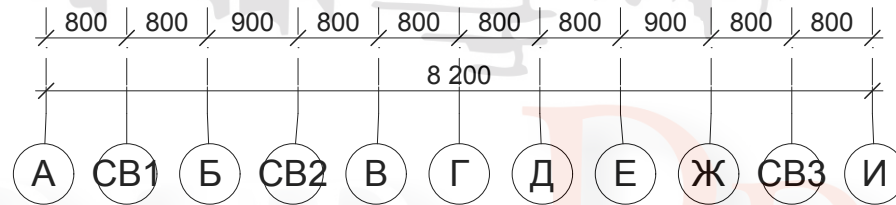
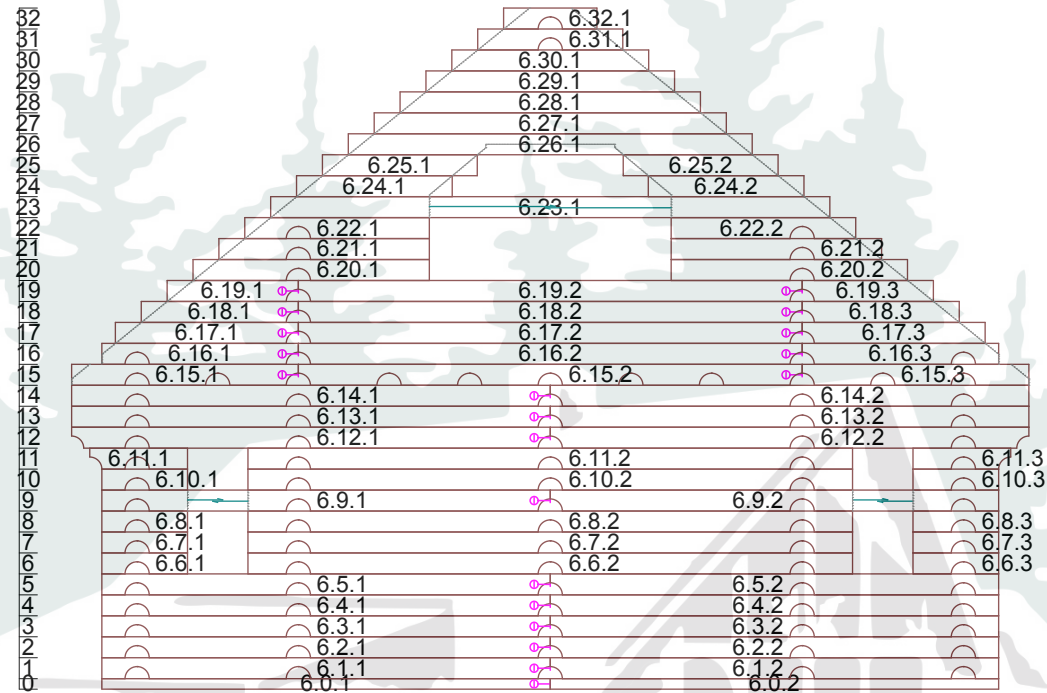
Нач. отд.			
Гл. спец.			
Рук. гр.			
Проверил			
ГАП	Коршунов Д.М.		
Н. контр.			

Индивидуальный проект дома с мансардным этажом **AP**

Порядовка по оси 5

Стадия	Лист	Листов
П	40	41

## Порядовка по оси 6



Взамен инв. N	
Подпись и дата	
Инв. N подл.	

Нач. отд.			
Гл. спец.			
Рук. гр.			
Проверил			
ГАП	Коршунов Д.М.		
Н. контр.			

Индивидуальный проект дома с мансардным этажом **AP**

Порядовка по оси 6

Стадия	Лист	Листов
П	41	41